

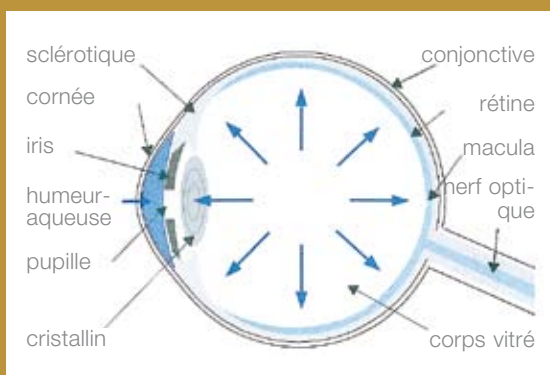
glaucoma



visus
the leading opticians
members

glaucome

Un glaucome peut être lié à des changements survenant avec l'âge, à des inflammations ou à des blessures intraoculaires, ou encore à des troubles de la circulation sanguine. Une prédisposition génétique ne peut pas être exclue dans le développement de cette maladie.



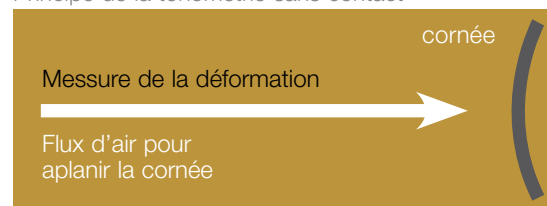
Qu'est-ce que la pression intraoculaire?

Etant donné que le globe oculaire est rempli d'une masse gélatineuse, appelée le corps vitré, la pression qui y règne permet de lui donner une forme régulière (comme à l'intérieur d'un ballon). L'espace entre le cristallin, l'iris et la cornée est irrigué par un liquide qui contribue à leur bon fonctionnement. Le liquide, ou humeur aqueuse, se renouvelle constamment et est éliminé par la circulation sanguine. Lorsque le liquide ne peut plus s'écouler normalement, la pression à l'intérieur de l'œil augmente. A moyen terme, cela va endommager le nerf optique (-> glaucome).

Comment la mesure-t-on?

Les opticiens travaillent avec des tonomètres ne nécessitant pas de contact direct avec le globe oculaire. Pour ce faire, un flux d'air est envoyé pendant quelques millisecondes sur l'œil. Cet air va venir aplanir légèrement la cornée. Certains appareils mesurent le temps qu'il faut pour obtenir une déformation de la cornée, d'autres calculent la pression de barrage. Les valeurs mesurées permettent de connaître la pression qui règne à l'intérieur de l'œil. Contrairement à d'autres méthodes de mesure, la tonométrie par aplanation ne nécessite pas d'anesthésie préalable de l'œil. Hormis le passage de l'air, on ne sent presque rien au cours de cette procédure.

Principe de la tonométrie sans contact



Que peut-on déduire du résultat de la mesure?

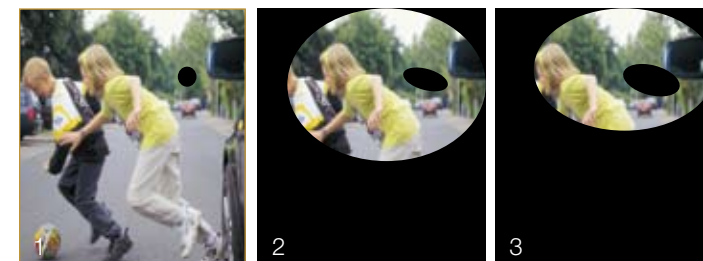
Une pression intraoculaire trop élevée est l'un des facteurs de risque les plus importants dans l'apparition d'un glaucome, mais ce n'est pas le seul. En moyenne, la pression oculaire chez l'être humain se situe autour de 15 mm de mercure. L'écart toléré est compris entre 11 et 21. Au-dessus de 21, le risque de développer un glaucome augmente rapidement. Même avec des valeurs situées au-dessous de 21, un risque statistique persiste. Pour exclure avec certitude un glaucome, d'autres examens seront nécessaires.

La mesure de la pression intraoculaire peut être comparée à celle de la mesure de la pression artérielle: des

valeurs élevées ne signifient pas forcément qu'il existe une maladie sous-jacente. Elles indiquent cependant un risque plus élevé. D'autre part, une valeur de tension oculaire basse ne permet pas d'exclure l'existence d'un glaucome.

Qu'est-ce qu'un glaucome?

Le glaucome survient à la suite d'une altération du nerf optique. Elle se traduit, à un stade avancé, par l'interruption complète du passage de l'influx nerveux entre l'œil et le cerveau. La destruction des fibres nerveuses est indolore et se poursuit de manière imperceptible. La perte progressive de la vision n'est souvent perçue que lorsque le processus est déjà avancé. Le glaucome est une affection oculaire irréversible (c'est-à-dire incurable). Les traitements actuels ne font que retarder son apparition ou freiner sa progression. D'où l'importance de reconnaître la maladie à un stade précoce.



1 Tache aveugle de taille encore considérée comme normale. Cette tache correspond à l'emplacement où les fibres nerveuses, réunies en un faisceau, quittent le globe oculaire. 2/3 Le champ visuel périphérique subit de plus en plus d'amputations et présente des lacunes. A un stade plus avancé, même la vision centrale est touchée.

L'apparition d'un glaucome peut être favorisée par la présence de l'un ou l'autre des facteurs de risque suivants:

- pression intraoculaire
- âge (risque accru au-delà de 40 ans)
- troubles de la circulation sanguine
- diabète
- glaucome dans la famille
- myopie
- affections de la glande thyroïde
- appartenance raciale (Afrique noire p. ex.)

Chez les personnes présentant un ou plusieurs facteurs de risque, la pression intraoculaire peut varier considérablement au cours d'une même journée. Plusieurs mesures de la pression intraoculaire, à des heures différentes, auront ainsi une plus grande valeur prédictive.

La prévention avant tout

Le glaucome est l'une des causes les plus fréquentes de cécité dans les pays industrialisés. Une des possibilités de détecter la maladie à un stade peu avancé consiste à mesurer la pression intraoculaire. Cette mesure, qui ne nécessite pas de contact avec l'œil, est indolore.

Notre test de dépistage (screening test) est très révélateur lorsque l'on suspecte la présence d'un glaucome.

Important: En faisant régulièrement contrôler la pression intraoculaire, il devient possible de détecter très tôt les éventuels changements. Une consultation chez un ophtalmologue vous donnera encore plus de sécurité en cas de doute face à l'existence d'un glaucome.

Cependant, le résultat du test à lui seul ne permet pas d'affirmer avec certitude l'existence d'un glaucome, ni de l'exclure définitivement.

Si, dans le cadre d'un test de dépistage du glaucome, nous obtenons des valeurs suspectes, nous vous conseillons vivement d'aller consulter un spécialiste en ophtalmologie.

AARAU BRILLEN-TROTTER AG | ASCONA OTTICA STIEFEL
 BASEL OPTIK SCHNEIDER AG | BIEL/BIENNE SPÖRRI OPTIK AG | BRUGG MOSER OPTIK AG | BUCHS/SG FEDERER AUGENOPTIK AG | CHUR STADELMAIER OPTIK AG | GENÈVE KRESS OPTIC | GOSSAU/SG KÜLLING OPTIK AG | KREUZLINGEN BUCK OPTIK AG | LOCARNO OTTICA STIEFEL | LUZERN KOST + BRECHBÜHL AG | SARNEN OPTIK OTT | SCHAFFHAUSEN OPTIK KNECHT | ST. GALLEN KÜLLING OPTIK AG | ST. MORITZ OPTIK WAGNER | TENERO OTTICA STIEFEL | THUN OPTIK STETTLER AG | THUSIS STADELMAIER OPTIK AG | WATTWIL AUGENOPTIK OTT
 WIL OPTIK STUBER AG | ZÜRICH BERLING OPTIK AG PLUS D'INFOS: WWW.VISUS.CH

