

grauer star

KATARAKT



**visus**  
the leading opticians  
members

# grauer star

## KATARAKT

Als Grauer Star wird die Trübung der Augenlinse bezeichnet. Die Sehleistung nimmt ab. Die Sicht wird zunehmend verschwommen. Erhöhte Blendempfindlichkeit tritt ein.

In den häufigsten Fällen ist der Graue Star eine stoffwechselbedingte (meist altersabhängige) Veränderung der Augenlinse. Allerdings können auch andere Ursachen wie Allgemeinerkrankung oder Verletzung zu Linsentrübungen führen. Es wurde schon vieles versucht, um diese Trübungen durch Behandlung aufzuhalten oder rückgängig zu machen. Die einzig wirksame Methode ist die operative Entnahme und der Austausch der trüben gegen eine klare Kunstlinse.

### Optische Korrektur-Möglichkeiten

Im Zusammenhang mit der Operation gibt es grundsätzlich drei Möglichkeiten, den Augen wieder eine normale Sicht zu ermöglichen:

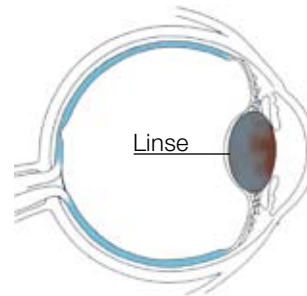
#### 1. Intraokulare Kunststofflinse

Die intraokulare Kunststofflinse ist heute meistens die ideale Lösung. Bei der Operation wird die herausgenommene trübe Augenlinse durch eine Kunststofflinse ersetzt. Nach der Operation wird sofort wieder gut gesehen. Zum Lesen wird meistens eine Brille benötigt.



#### 2. Kontaktlinsen

Kontaktlinsen werden heute von einigen Staroperierten problemlos getragen. Welcher Linsentyp für welches Auge richtig ist, bestimmt unser Kontaktlinsenspezialist nach der Operation. Damit wird in die Ferne wie in jungen Jahren gesehen. Für die Nähe wird (eventuell) zusätzlich eine Lesebrille benötigt.



Funktionseinbusse:

- man sieht alles trüber, grauer
- Farben werden nicht mehr so bunt gesehen
- Kontraste werden schwächer gesehen (vor allem in der Dämmerung)

### 3. Starbrille

Die Starbrille ist heute eine sehr seltene Lösung, wenn die Linsenimplantation oder Kontaktlinsen aus medizinischen Gründen nicht in Frage kommen. Mit der Brille wird alles grösser gesehen und dadurch etwas näher empfunden. Die Abbildung zum Rand hin ist nicht optimal. Zum Lesen wird eine Gleitsicht- oder eine zweite Brille benötigt.

Welche von diesen Möglichkeiten schliesslich gewählt wird, hängt von vielen verschiedenen Faktoren ab, die Sie und Ihr Augenarzt zusammen abklären.

Wenn Sie noch Fragen haben, wenden Sie sich an uns – unsere Fachleute geben gerne Auskunft.

**AARAU** BRILLEN-TROTTER AG | **ASCONA** OTTICA STIEFEL  
**BASEL** OPTIK SCHNEIDER AG | **BIEL/BIENNE** SPÖRRI OPTIK AG | **BRUGG** MOSER OPTIK AG | **BUCHS/SG** FEDERER AUGENOPTIK AG | **CHUR** STADELMAIER OPTIK AG | **GENÈVE** KRESS OPTIC | **GOSSAU/SG** KÜLLING OPTIK AG | **KREUZLINGEN** BUCK OPTIK AG | **LOCARNO** OTTICA STIEFEL | **LUZERN** KOST+BRECHBÜHL AG | **SARNEN** OPTIK OTT | **SCHAFFHAUSEN** OPTIK KNECHT | **ST. GALLEN** KÜLLING OPTIK AG | **ST. MORITZ** OPTIK WAGNER | **TENERO** OTTICA STIEFEL | **THUN** OPTIK STETTLER AG | **THISIS** STADELMAIER OPTIK AG | **WATTWIL** AUGENOPTIK OTT  
**WIL** OPTIK STUBER AG | **ZÜRICH** BERLING OPTIK AG MEHR INFOS: [WWW.VISUS.CH](http://WWW.VISUS.CH)

