

cataracte



visus
the leading opticians
members

cataracte

L'opacification progressive du cristallin, aussi appelée cataracte, provoque une baisse de l'acuité visuelle. La vue devient trouble, et une sensibilité accrue à l'éblouissement s'installe.

Dans la plupart des cas, la cataracte est causée par un trouble du métabolisme (lié à l'âge) à l'intérieur du cristallin. D'autres causes se rencontrent également, comme les affections généralisées ou les traumatismes. On a beaucoup essayé de freiner la progression de la cataracte ou de la faire régresser par divers traitements. La seule méthode efficace consiste à retirer le cristallin au cours d'une opération chirurgicale et à remplacer la lentille opaque par une lentille transparente.

Possibilités de correction

Il existe en principe trois possibilités de redonner à l'œil atteint une vision normale:

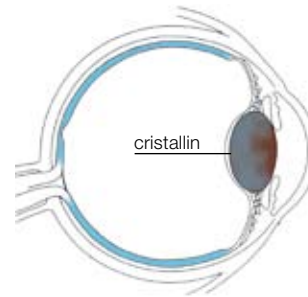
1. Lentille synthétique intraoculaire

La lentille synthétique intraoculaire constitue actuellement la meilleure solution. Au cours de l'opération, la lentille opacifiée est enlevée puis remplacée par une lentille transparente synthétique. Dès le lendemain de l'opération, il est à nouveau possible de voir distinctement. Pour lire, il faudra porter une paire de lunettes de lecture.



2. Lentilles de contact

Certaines personnes opérées de la cataracte portent des verres de contact sans rencontrer de problèmes. Le spécialiste en lentilles de contact sera à même de déterminer quel type de lentilles convient le mieux à un œil opéré. De cette manière, la personne pourra à nouveau voir de loin. Une paire de lunettes de lecture restera éventuellement nécessaire pour voir de près.



Baisses de fonction

- tout est perçu de façon plus imprécise, plus grisâtre
- les couleurs ne sont plus perçues aussi intensément
- les contrastes sont moins bien marqués (surtout au crépuscule).

3. Lunettes et cataracte

On ne choisit que très rarement de recourir aux lunettes de nos jours. Ce n'est le cas que lorsque l'opération ou les lentilles de contact sont médicalement contre-indiquées. Avec les lunettes, tout semble être plus grand et plus proche qu'en réalité. La vision dans les bords n'est pas optimale. Pour lire, il faudra utiliser des verres progressifs ou une autre paire de lunettes.

De nombreux facteurs viennent influencer le choix. Nous vous recommandons d'en parler avec votre ophtalmologue.

Si vous avez encore des questions, n'hésitez pas à nous les poser. Notre personnel qualifié vous répondra très volontiers.

AARAU BRILLEN-TROTTER AG | **ASCONA** OTTICA STIEFEL
BASEL OPTIK SCHNEIDER AG | **BIEL/BIENNE** SPÖRRI OPTIK AG | **BRUGG** MOSER OPTIK AG | **BUCHS/SG** FEDERER AUGENOPTIK AG | **CHUR** STADELMAIER OPTIK AG | **GENÈVE** KRESS OPTIC | **GOSSAU/SG** KÜLLING OPTIK AG | **KREUZLINGEN** BUCK OPTIK AG | **LOCARNO** OTTICA STIEFEL | **LUZERN** KOST+BRECHBÜHL AG | **SARNEN** OPTIK OTT | **SCHAFFHAUSEN** OPTIK KNECHT | **ST. GALLEN** KÜLLING OPTIK AG | **ST. MORITZ** OPTIK WAGNER | **TENERO** OTTICA STIEFEL | **THUN** OPTIK STETTLER AG | **THISIS** STADELMAIER OPTIK AG | **WATTWIL** AUGENOPTIK OTT
WIL OPTIK STUBER AG | **ZÜRICH** BERLING OPTIK AG PLUS D'INFOS: WWW.VISUS.CH

